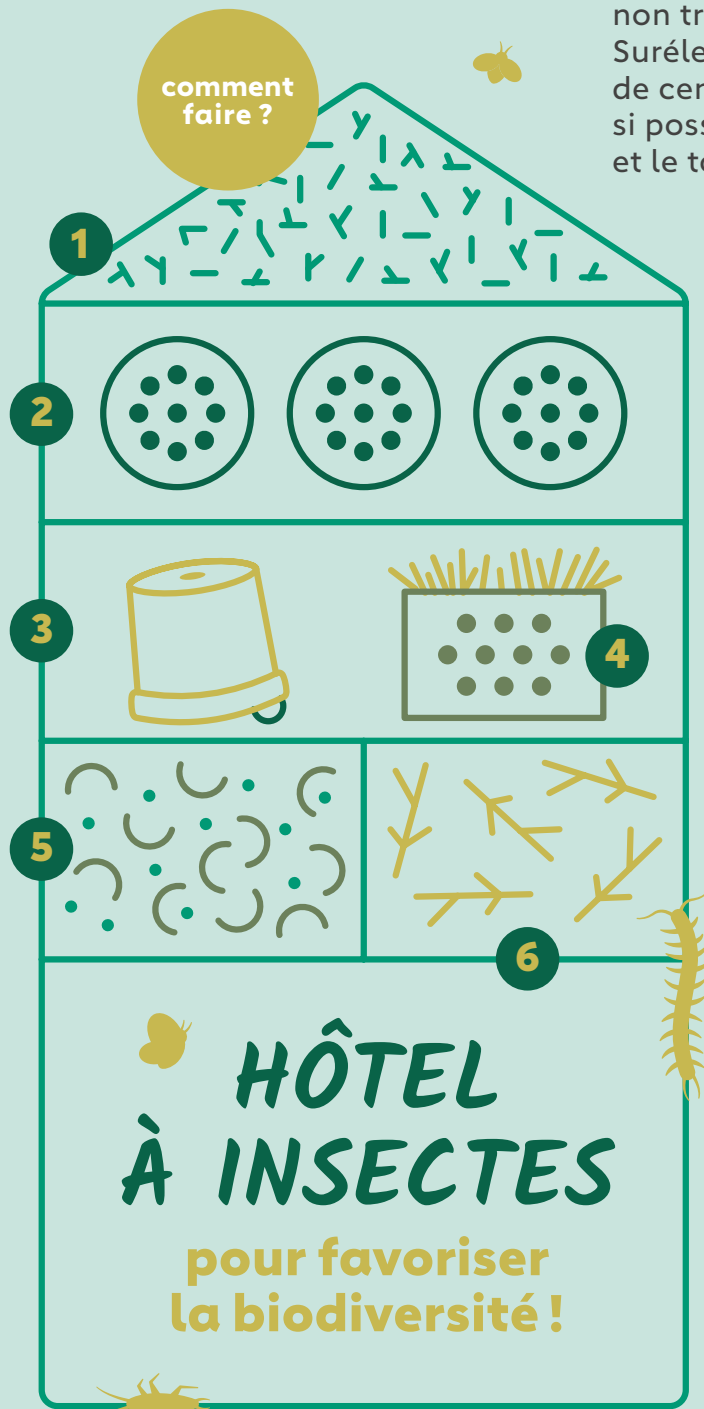


FABRIQUER UN HÔTEL À INSECTES

durée 3 heures
niveau intermédiaire

➤ Pour les bricolos, assemblez des planches de pin non traitées avec des clous. Marteau et scie seront vos meilleurs amis.

➤ Pour les plus impatientes, vous pouvez aussi monter une structure en empilant des caquettes en bois non traitées les unes sur les autres. Surélevez l'hôtel à une trentaine de centimètres du sol et placez-le si possible à proximité d'un arbre et le tour est joué.



- 1 Remplissez de branchages divers bien empilés.
- 2 Remplissez de rondins de bois percés de différentes tailles (de 2 à 10mm). N'utilisez pas de conifères.
- 3 Renversez des pots de fleurs en terre cuite. Remplissez-les de paille et surélevez-les pour que les insectes puissent entrer.
- 4 Posez une boîte en bois non traité et percée de trous. La remplir de paille.
- 5 Empilez du bois mort et des pommes de pin.
- 6 Remplissez de ronces et de branchages.